

FR

Lisez les instructions avant d'utiliser l'appareil et évitez tout danger dû à une mauvaise utilisation.

**Tondeuse à barbe**  
**CONSEILS DE SÉCURITÉ**

- Pour votre sécurité, cet appareil est conforme aux normes et réglementations applicables (Directives Base Tension, Compatibilité Electromagnétique, Environment...).
- Vérifiez que la tension de votre installation électrique correspond à celle de votre appareil.
- Tout erreur de branchement peut causer des dommages irréversibles non couverts par la garantie.
- L'installation de l'appareil et son utilisation doit toutefois être conforme aux normes en vigueur dans votre pays.

Cette tondeuse barbe peut être utilisée par des enfants âgés d'au moins 3 ans sous surveillance.

Cet appareil peut être utilisé par des enfants âgés de 8 ans et plus et des personnes ayant des capacités physiques, sensorielles ou mentales réduites ou un manque d'expérience et de connaissances, s'ils ont reçu un encadrement ou des instructions concernant l'utilisation de l'appareil en toute sécurité et comprennent les risques encourus. Les enfants ne doivent pas jouer avec l'appareil. Les enfants ne doivent ni nettoyer l'appareil ni s'occuper de son entretien sans surveillance. Il convient de surveiller les enfants pour s'assurer qu'ils ne jouent pas avec l'appareil.

Si le câble d'alimentation est endommagé, il doit être remplacé par le fabricant, son service après vente ou des personnes de qualification similaire afin d'éviter un danger.

**MISE EN GARDE** : Maintenir l'appareil au sec.

**MISE EN GARDE** : Pour le rechargement de la batterie, utiliser uniquement l'Unité d'alimentation amovible fournie avec l'appareil.

**ATTENTION** : L'appareil doit être exclusivement utilisé avec le bloc d'alimentation fourni 0935.

Ne pas utiliser cet appareil près des baignoires, des douches, des lavabos ou autres recipients contenant de l'eau.

L'appareil est utilisé dans une salle de bains, débranchez le après usage car la proximité de l'eau peut présenter un danger même lorsque l'appareil est arrêté.

La batterie doit être retirée de l'appareil avant que celui-ci ne soit mis au repos; L'appareil doit être déconnecté du réseau d'alimentation lorsqu'on retire la batterie; La batterie doit être éliminée de façon sûre.

Cet appareil contient des batteries qui ne peuvent être remplacées que par des personnes qualifiées.

Cet appareil n'est pas prévu pour être utilisé par des personnes (y compris les enfants) dont les capacités physiques, sensorielles ou mentales sont réduites, ou des personnes dénuées d'expérience ou de connaissance, sauf si elles ont pu bénéficier, par l'intermédiaire d'une personne responsable de leur sécurité, d'une surveillance ou d'Instructions préalables concernant l'utilisation de l'appareil. Il convient de surveiller les enfants pour s'assurer qu'ils ne jouent pas avec l'appareil.

N'utilisez pas votre appareil et contactez un Centre Service Agréé si : votre appareil est tombé, il ne fonctionne pas normalement.

L'appareil doit être utilisé : avant le nettoyage et l'entretien, en cas d'anomalie de fonctionnement, dès que vous avez terminé de l'utiliser.

Ne pas utiliser si le cordon est endommagé.

Ne pas immerger ni passer sous l'eau, même pour le nettoyage.

Ne pas tenir avec les mains humides.

N'utilisez pas de brachéant en tirant sur le cordon, mais en tirant par la prise.

Ne pas utiliser le produit de rasage avec des produits abrasifs ou corrosifs.

Ne pas utiliser sur température inférieure à 0 °C et supérieure à 35 °C.

**GARANTIE**  
 Votre appareil est destiné à un usage domestique seulement. Il ne peut être utilisé à des fins professionnelles. La garantie devient nulle et invalide en cas d'utilisation incorrecte.

**PARTICIPONS À LA PROTECTION DE L'ENVIRONNEMENT!**  
 (1) Votre appareil contient de nombreux matériaux valorisables ou recyclables. Confiez-les-ici dans un point de collecte ou à défaut dans un centre service agréé pour que son traitement soit effectué.

Recycling des batteries  
 Pour le retrait des accus NiMH, déchargez complètement les accus avant démontage. Ouvrir les boîtiers de l'appareil avec un outil, couper les connexions, recycler les accus de façon sûre.

Ces instructions sont également disponibles sur notre site internet [www.rowenta.com](http://www.rowenta.com)

**EN** Read the instructions before use to avoid any danger due to misuse.  
**Beard Trimmer**  
**SAFETY INSTRUCTIONS**

For your safety, this appliance complies with the applicable standards and regulations (Low Voltage Directive, Electromagnetic Compatibility, Environmental...).

**Warning:** (1) Detachable supply unit 0935: The appliance must only be used with the power pack supplied 0935.

Never use your appliance with wet hands or near water contained in bath tubs, showers, sinks or other containers... When using the appliance in the bathroom, unplug it after use as the presence of water nearby may pose a danger even when the appliance is turned off.

The battery must be removed from the appliance before it is scrapped; The appliance must be disconnected from the supply mains when removing the battery.

The battery is to be disposed of safely. This appliance contains batteries that are only replaceable by skilled persons. This appliance is not intended for use by persons (including children) with reduced physical, sensory or mental capabilities, or lack of experience and knowledge, unless they have been given supervision or instruction concerning use of the appliance by a person responsible for their safety. Children should be supervised to ensure that they do not play with the appliance. The appliance must not be unplugged: - before cleaning and maintenance procedures. - if it is not working correctly. - as soon as you have finished using it. If you leave the room, even momentarily. Do not use if the cord is damaged. Do not immerse or put under running water, even for cleaning purposes. Do not hold with damp hands. Do not unplug by pulling on the cord, rather pull out by the plug. Do not use an electrical extension lead. Do not clean with abrasive or corrosive products. Do not use at temperatures below 0°C and above 35°C. Stop using your appliance and contact an Authorised Service Centre if: - your appliance has fallen, - it does not work correctly.

**GARANTIE**  
 Your appliance is designed for use in the home only. It should not be used for professional purposes. The guarantee becomes null and void in the case of improper usage.

**ENVIRONMENT PROTECTION FIRST!**  
 (1) Your appliance contains valuable materials which can be recovered or recycled. Leave it at a local waste collection point.

Recycling the batteries  
 Before removing the NiMH batteries, discharge them completely, then recycle the batteries in a safe manner.

These instructions are also available on our website [www.rowenta.com](http://www.rowenta.com)

**DE** Lesen Sie vor der Benutzung des Geräts die Anweisungen durch, um jegliches Risiko durch unsachgemäßen Gebrauch auszuschließen.

**Bartschneider**  
**SICHERHEITSHINWEISE**

Lesen Sie die Gebrauchsanweisung sorgfältig vor der ersten Inbetriebnahme Ihres Gerätes durch. Eine unsachgemäße Bedienung entbindet den Hersteller von jeglicher Haftung. Um Ihre Sicherheit zu gewährleisten, entspricht dieses Gerät den gültigen Normen und Bestimmungen (Niederspannungsrichtlinien, elektromagnetische Verträglichkeit, Umwelt...). L'appareil doit être utilisé: avant le nettoyage et l'entretien, en cas d'anomalie de fonctionnement, dès que vous avez terminé de l'utiliser.

Ne pas utiliser si le cordon est endommagé.

Ne pas immerger ni passer sous l'eau, même pour le nettoyage.

Ne pas tenir avec les mains humides.

N'utilisez pas de brachéant en tirant sur le cordon, mais en tirant par la prise.

Ne pas utiliser le produit de rasage avec des produits abrasifs ou corrosifs.

Ne pas utiliser sur température inférieure à 0 °C et supérieure à 35 °C.

**GARANTIE**  
 Votre appareil est destiné à un usage domestique seulement. Il ne peut être utilisé à des fins professionnelles. La garantie devient nulle et invalide en cas d'utilisation incorrecte.

**PARTICIPONS À LA PROTECTION DE L'ENVIRONNEMENT!**  
 (1) Votre appareil contient de nombreux matériaux valorisables ou recyclables. Confiez-les-ici dans un point de collecte ou à défaut dans un centre service agréé pour que son traitement soit effectué.

Recycling des batteries  
 Pour le retrait des accus NiMH, déchargez complètement les accus avant démontage. Ouvrir les boîtiers de l'appareil avec un outil, couper les connexions, recycler les accus de façon sûre.

Ces instructions sont également disponibles sur notre site internet [www.rowenta.com](http://www.rowenta.com)

**EN** Read the instructions before use to avoid any danger due to misuse.  
**Beard Trimmer**  
**SAFETY INSTRUCTIONS**

For your safety, this appliance complies with the applicable standards and regulations (Low Voltage Directive, Electromagnetic Compatibility, Environmental...).

**Warning:** (1) Detachable supply unit 0935: The appliance must only be used with the power pack supplied 0935 betrien werden.

Never use this device with wet hands or near water contained in bathtubs, showers, sinks or other containers... When using the appliance in the bathroom, unplug it after use as the presence of water nearby may pose a danger even when the appliance is turned off.

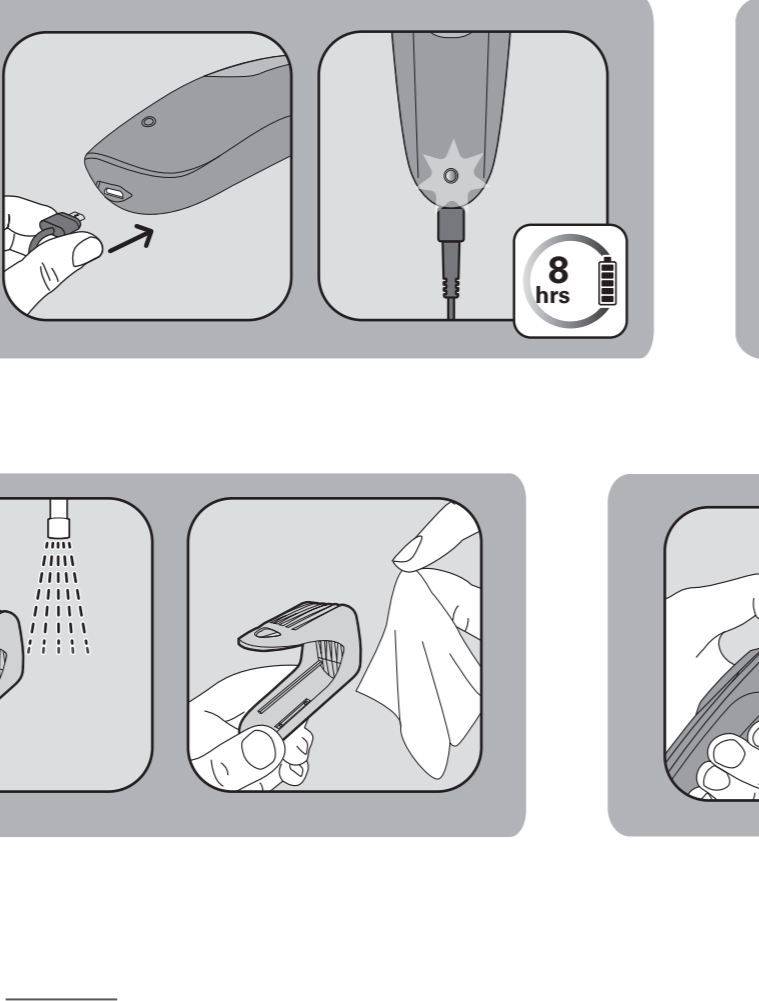
The battery must be removed from the appliance before it is scrapped; The appliance must be disconnected from the supply mains when removing the battery.

The battery is to be disposed of safely. This appliance contains batteries that are only replaceable by skilled persons. This appliance is not intended for use by persons (including children) with reduced physical, sensory or mental capabilities, or lack of experience and knowledge if they have been given supervision or instruction concerning use of the appliance in a safe way and understand the hazards involved. Children shall not play with the appliance. Cleaning and user maintenance shall not be made by children without supervision.

If the supply cord is damaged, it must be replaced by the manufacturer, its service agent or similarly qualified persons in order to avoid a hazard.

**CAUTION:** Keep the appliance dry.

**WARNING:** For the purposes of recharging the battery, only use the detachable supply unit provided with this appliance.



**GARANTIE**  
 Jeder Eingriff, außer der im Haushalt üblichen Reinigung und Pflege durch den Kunden muss durch den Kundendienst erfolgen. Dieses Gerät ist ausschließlich für einen Hausgebrauch bestimmt. Es darf nicht für gewerbliche Zwecke eingesetzt werden. Bei unsachgemäßer Benutzung erlischt die Garantie.

**TUN SI ETTAS FÜR DEN UMWELTSCHUTZ!**  
 (1) Ihr Gerät enthält zahlreiche wieder verwertbare oder recycelbare Materialien. Bringen Sie das Gerät zur Entsorgung zu einer Sammelstelle Ihrer Stadt oder Gemeinde.

Recycling der Batterien  
 Die NiMH Akkus müssen vor dem Herausnehmen völlig geladert werden. Machen Sie das Gerät mit einem Werkzeug auf, durchtrennen Sie die Verbindungen und entsorgen Sie die Akkus auf sichere Weise. Richtigter Umgang mit Batterien (Akkus): Achten Sie darauf, dass Batterien nicht in die Hände von Kindern gelangen. Kinder könnten Batterien in den Mund nehmen und verschlucken. Batterien können Giftstoffe enthalten, die die Umwelt schädigen. Entsorgen Sie die Batterien deshalb unbedingt entsprechend der geltenden gesetzlichen Bestimmungen.Werfen Sie die Batterien niemals in den normalen Hausmüll.

These Sticherheitshinweise sind auch auf unserser Website [www.rowenta.com](http://www.rowenta.com) verfügbar.

**NL** Lees de instructies voordat ot het apparaat gaat gebruiken en vermijd gevaarlijke situaties als gevolg van een verkeerd gebruik.

**Beardtrimmer**  
**VEILIGHEIDSAADVIEZEN**

Controleer of de spanning van uw elektriciteitsinstallatie overeenkomt met die van het apparaat. Een verkeerde aansluiting kan onherstelbare schade veroorzaken die niet door de garantie gedekt wordt. De installatie van het apparaat en het gebruik moeten echter beantwoorden aan de in uw land geldende normen.

Deze beardtrimmer kan worden gebruikt door kinderen vanaf 3 jaar oud als ze onder toezicht staan.

Dit apparaat mag gebruikt worden door kinderen vanaf 8 jaar, personen met verminderde fysieke, mentale of zintuiglijke capaciteiten en personen die weinig ervaring of kennis hebben op voorwaarde dat ze onder de supervisie staan van een persoon die verantwoordelijk is voor hen of die genoeg richtlijnen gekregen hebben om het apparaat veilig te kunnen hanteren en de gevaren kennen. Kinderen mogen niet met dit apparaat spelen. Schoonmaak- en onderhoudswerkzaamheden mogen nooit door kinderen zonder toezicht uitgevoerd worden.

Indien het netsnoer beschadigd is, moet het vervangen worden door de fabrikant, diens servicecenter of een persoon met een gelijkwaardige kwalificatie, om gevaarlijke situaties te voorkomen.

**WAARSCHUWING:** Berg het apparaat op een droge plek op.

**WAARSCHUWING:** Om de accu op te laden, gebruik alleen de afnembare voedingseenheid die met dit apparaat is meegeleverd.

**WAARSCHUWING:** (1) Afnembare voedingseenheid 0935 : Dit apparaat dient alleen gebruikt te worden met de geleverde adapter 0935.

Gebruk dit apparaat niet met natte handen of in de buurt van badkijpen, douches, wastafels of andere water bevatende reservoirs. Wanneer het apparaat in een badkamer gebruikt wordt, haal dan de stekker uit het stopcontact na het gebruik, omdat water gevaarlijk kan zijn, zelfs wanneer het apparaat uitgeschakeld is.

Haal de batterij uit voordat het apparaat wordt afgebroken; Ontkoppel het apparaat van de netvoeding voordat de batterij wordt verwijderd; Gooi de afgedankte batterij weg op een juiste manier.

Dit apparaat is niet bedoeld om zonder hulp of toezicht gebruikt te worden door kinderen of andere personen, indien hun fysieke, zintuiglijke of mentale vermogen hen niet in staat stelt dit apparaat op een veilige wijze te gebruiken, tenzij zij van tevoren instructies hebben ontvangen betreffende het gebruik van dit apparaat door een verantwoordelijke persoon. Er moet toezicht zijn op kinderen zodat zij niet het apparaat kunnen spelen.

Gebruk het apparaat niet meer en neem contact op met een erkende Servicecenter indien: - het apparaat gevallen is - het niet meer normaal werkt.

De stekker moet uit het stopcontact gehaald worden: -voor het reinigen en onderhoud van het apparaat, -bij stopzetting tijdens het gebruik, -zodra u het apparaat niet meer gebruikt.

Niet gebruiken wanneer het netsnoer beschadigd is. Niet in water onderdopen of onder de kraan houen, ook niet voor het reinigen. Niet gebruiken met vochtige handen. Niet bij het kstje vasthouden wanneer dit heet is, maar aan de handgreep. De stekker niet uit het stopcontact halen door aan het snoer te trekken, maar alleen via de stekker. Geen verleningskabel gebruiken. Niet reinigen met schurende of corrosieve middelen. Niet gebruiken bij temperaturen onder 0 °C en boven 35 °C.

**GARANTIE**  
 Dit apparaat is alleen bestemd voor huishoudelijk gebruik. Het kan niet voor bedrijfsmatige doeleinden gebruikt worden. De garantie is niet geldig in geval van een onoegelijk gebruik.

**WEES VRIENDELIJK VOOR HET MILIEU!**  
 Uw apparaat bevat veel materialen die hergecycled of gerecyceerd kunnen worden. Brengen Sie dat aan hiervoor bedoeld verzamelpunt of een erkende servicecenter voor verwerking hiervan.

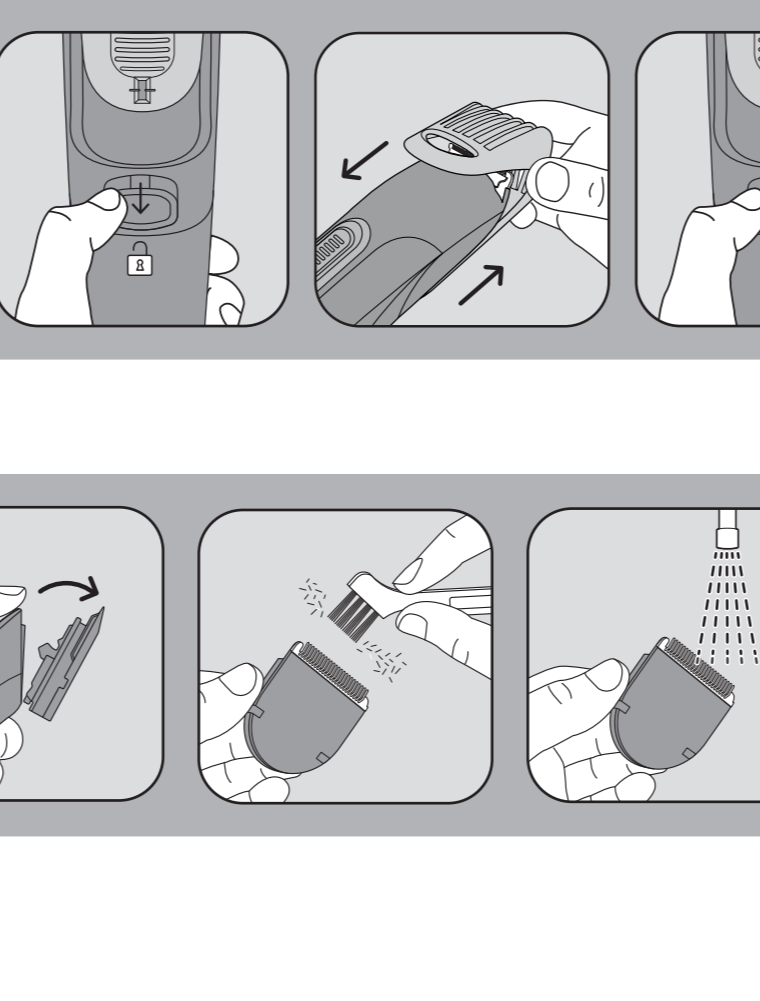
Recycling van de accu  
 Brengen Sie de NiMH accu moeten deze volledig leeg zijn, voordat u ze demonteert onder de vakjes van het apparaat met een gereedschap, maar de draden los en recyclee de accu op veilige wijze.

Deze voorschriften kunt u nalezen op onze website [www.rowenta.com](http://www.rowenta.com)

**IT** Leggere le istruzioni prima di utilizzare l'apparecchio per evitare pericoli dovuti a un utilizzo sbagliato.

**Regolabarba**  
**CONSIGLI DI SICUREZZA**

Per la vostra sicurezza, questo apparecchio è conforme alle norme e normative



applicable (DirettiveBase Tensione,Compatibilità elettromagnetica,Ambiente...).

Questo apparecchio può essere usato da bambini di età superiore a 3 anni supervisionati.

Il presente apparecchio può essere utilizzato da bambini di età superiore a 8 anni e da persone con ridotte capacità fisiche, mentali e sensoriali o non dotate di un livello adeguato di formazione e competenze solo nel caso in cui abbiano ricevuto un' apposita supervisione o istruzioni inerenti all'uso sicuro dell'apparecchio e siano pienamente consapevoli dei pericoli ad esso connessi. I bambini devono astenersi dal giocare con questo apparecchio. La pulizia dell'apparecchio e le relative operazioni di manutenzione non devono essere eseguite da bambini senza la supervisione di un adulto.

Se il cavo d'alimentazione è danneggiato, deve essere sostituito dal fabbricante, dal suo servizio assistenza o da persone con qualifiche simili per evitare pericoli.

**AVVERTIMENTO:** Tenere l'apparecchio all'asciutto.

**AVVERTENZA!** Per ricaricare la batteria, utilizzare esclusivamente l'unità di alimentazione removibile fornita insieme all'apparecchio.

**AVVERTENZA:** (1) Unità di alimentazione removibile 0935: L'apparecchio deve essere utilizzato esclusivamente con il blocco di alimentazione in dotazione 0935.

Non utilizzare l'apparecchio vicino a vasche da bagno, doccia, lavandini o altri recipienti contenenti acqua. Quando l'apparecchio è utilizzato in un bagno, staccatelo dalla corrente dopo l'uso poiché la vicinanza dell'acqua può presentare un pericolo anche quando l'apparecchio è spento.

Rimuove la batteria dall'apparecchio prima di smaltirla. Scollegare l'apparecchio dalla rete elettrica prima di rimuoverla la batteria. Smaltire la batteria in modo sicuro.

Questo apparecchio contiene delle batterie che possono essere sostituite soltanto da personale qualificato. Questo apparecchio non deve essere utilizzato da persone (compresi i bambini) con capacità fisiche, sensoriali o mentali ridotte o da persone prive di esperienza o di conoscenza, a meno che una persona responsabile della loro sicurezza li sorvegli o li abbia preventivamente informati sull'utilizzo dell'apparecchio. È opportuno sorvegliare i bambini per assicurarci che non giochino con l'apparecchio.

L'apparecchio deve essere staccato dalla corrente prima di operazioni di pulizia e manutenzione, in caso di anomalia di funzionamento, non appena avete terminato di utilizzarlo.

Non utilizzare se il cavo è danneggiato. Non immergere l'apparato o sotto l'acqua, nemmeno per la pulizia. Non tenerlo con le mani umide.

Non toccare con la carcassa che è calda, ma usare l'impugnatura. Non staccare l'apparecchio dalla corrente tirando il cavo, ma afferrare la spina ed estrarla dalla presa.

Non usare prolunghe elettriche. Non pulire con prodotti abrasivi o corrosivi.

Non usare con temperatura inferiori a 0 °C e superiori a 35 °C.

Non utilizzare l'apparecchio e contattate un Centro Assistenza autorizzato se: - l'apparecchio è caduto, - si non funziona normalmente.

**GARANZIA**  
 Questo apparecchio è destinato esclusivamente ad un uso domestico. Non può essere utilizzato a scopi professionali.

L'apparecchio contiene numerosi materiali valorizzabili o riciclabili. Portatelo in un punto di raccolta, o in un caso, in un centro assistenza autorizzato affinché venga effettuato il trattamento più opportuno.

Reciclaggio delle batterie  
 Prima di rimuovere le batterie NiMH, scaricarle completamente gli accumulatori prima dello smontaggio. Aprite il corpo dell'apparecchio con un attrezzo, tagliate le connessioni, riciclate gli accumulatori in modo sicuro.

Le presenti istruzioni d'uso sono anche disponibili sul nostro sito web [www.rowenta.com](http://www.rowenta.com)

**ES** Lea las instrucciones antes de utilizar el aparato y evite cualquier peligro debido a un mal uso.

**Instrucciones de seguridad**

Por su seguridad, este aparato cumple las normas y disposiciones aplicables (Directiva de Baja Tensión, Compatibilidad Electromagnética, Medio Ambiente...).

Este electrodoméstico puede ser usado por niños de 8 años en adelante y por personas con discapacidades físicas, sensoriales o mentales o por falta de conocimientos y experiencia en el manejo de este tipo de aparatos, siempre que cuenten con supervisión u hayan recibido instrucciones sobre el uso seguro del electrodoméstico y entiendan los riesgos que implica. Los niños no deberían jugar con el aparato. La limpieza y el mantenimiento de usuario no deben realizarlos niños sin supervisión.

Esta barbera de barba puede ser utilizada por niños mayores de 3 años bajo la supervisión de un adulto.

Este electrodoméstico puede ser usado por niños de 8 años en adelante y por personas con discapacidades físicas, sensoriales o mentales o por falta de conocimientos y experiencia en el manejo de este tipo de aparatos, siempre que cuenten con supervisión u hayan recibido instrucciones sobre el uso seguro del electrodoméstico y entiendan los riesgos que implica. Los niños no deberían jugar con el aparato. La limpieza y el mantenimiento de usuario no deben realizarlos niños sin supervisión.

En caso de que el cable de alimentación esté dañado, este deberá ser sustituido por el fabricante, su servicio postventa o por personas calificadas con el fin de evitar cualquier peligro.

**ATENCIÓN:** Guardar el aparato en un lugar seco.

**ADVERTENCIA:** Para recargar la batería, utilice únicamente la unidad de alimentación extraíble suministrada con este aparelho.

**ADVERTENCIA:** (1) Unidad de alimentación extraíble 0935: El aparato debe utilizarse exclusivamente con la fuente de alimentación in-

cludida 0935.

No utilize este aparato cerca de la bañera, de la ducha, del lavabo o de cualquier otro recipiente que contenga agua.

No utilizar ni recargar la maquinilla con las manos mojadas o cerca de las bañeras, duchas, lavabos u otros recipientes que contengan agua. Cuando utilice el aparato en un cuarto de baño, desconéctelo después de utilizarlo, ya que la proximidad del agua puede suponer un peligro incluso aunque no esté en marcha.

Deberá desconectar el aparato de la red eléctrica cuando vaya a sacar la batería; La batería deberá desecharse de forma segura.

Este aparato no está diseñado para ser utilizado por personas (incluidos los niños) cuyas capacidades físicas, sensoriales o mentales sean reducidas, o por personas carentes de experiencia o de conocimiento, salvo si éstas han contado con una persona responsable de su seguridad, o con una vigilancia o con instrucciones previas relativas al uso del aparato. Se recomienda vigilar a los niños para asegurarse de que no juegan con el aparato.

Antes de su limpieza y mantenimiento, no lo limpie con productos abrasivos o corrosivos. En caso de anomalías en su funcionamiento, no use agua terminada de usarlo

No lo utilice si el cable está dañado

No sumerja ni pase el aparato por el agua, ni siquiera para limpiarlo.

No lo sujete con la carcasa que está caliente, sino por el asa.

No lo desconecte tirando del cable, sino tirando del enchufe.

No utilice ningún alfilerador eléctrico.

No lo limpie con productos abrasivos o corrosivos.

No lo utilice con una temperatura inferior a 0°C ni superior a 35°C.

No utilice el aparato y contacte con un Centro de Servicio Autorizado si su aparato ha caído al suelo o si no funciona normalmente.

**GARANTIA**  
 Su aparato está destinado únicamente a un uso doméstico. It should not be used for professional purposes. La garantía quedará anulada y dejará de ser válida en caso de un uso incorrecto.

**COLABOREMOS ALLA PROTECCIÓN DEL MEDIO AMBIENTE!**  
 Su aparato contiene un gran número de materiales valorizables o reciclables.

Llévelo a un punto de recogida o en su defecto a un servicio técnico autorizado para que realice su tratamiento.

Reciclae de las baterías  
 Para retirar las baterías NiMH, descárguelas completamente antes del desmontaje. Abra la carcasa del aparato con una herramienta, corte las conexiones y recicle las baterías de una manera segura.

Este electrodoméstico también está disponible en nuestra web [www.rowenta.com](http://www.rowenta.com)

**PT** Leia atentamente as instruções antes de utilizar o aparelho de barba a evitar qualquer situação de perigo devido a uma utilização incorreta.

**Aparador de barba**  
**CONSELHOS DE SEGURANÇA**

Para sua segurança, este aparelho está em conformidade com as normas e regulamentos aplicáveis (Diretivas Base Tensão, Compatibilidade Eletromagnética, Meio Ambiente...).

Este aparelho de barba pode ser utilizada por crianças com idade superior a 3 anos sob supervisão.

O aparelho pode ser utilizado por crianças com mais de 8 anos de idade e por pessoas com capacidades físicas, sensoriais e mentais reduzidas ou falta de experiência e conhecimentos, se tiverem recebido supervisão ou instruções relativas ao uso do aparelho com segurança e compreenderem os perigos envolvidos. As crianças não podem brincar com o aparelho. A limpeza e manutenção a realizar pelo utilizador não podem ser efectuadas por crianças, a menos que estas tenham mais de 8 anos e sejam supervisionadas.

Mantenha o aparelho o respectivo cabo de alimentação fora do alcance de crianças com menos de 8 anos de idade.

Se o cabo de alimentação se encontrar de alguma forma danificado, deverá ser substituído pelo fabricante, Serviço de Assistência Técnica ou por um técnico qualificado por forma a evitar qualquer situação de perigo para o utilizador.

**ADVERTÊNCIA:** Manter o aparelho em local seco.

**AVISO:** Para recarregar a bateria, use apenas a unidade de alimentação removível fornecida com este aparelho.

**ADVERTENCIA:** (1) Unidade de alimentação amovível 0935: O aparelho deve ser exclusivamente utilizado com o bloco de alimentação fornecido 0935.

Não utilize este aparelho próximo de banheiras, chuveiros, lavatórios ou outros recipientes com água.

Quando o aparelho é utilizado numa casa de banho, desligue-o após a utilização, dado que a proximidade da água pode constituir um perigo, mesmo quando o aparelho se encontra desligado.

A bateria tem de ser retirada do aparelho antes de o eliminar.

Não utilize este aparelho próximo de banheiras, chuveiros, lavatórios ou outros recipientes com água.

Quando o aparelho é utilizado numa casa de banho, desligue-o após a utilização, dado que a proximidade da água pode constituir um perigo, mesmo quando o aparelho se encontra desligado.

A bateria tem de ser eliminada com segurança.

Não utilize este aparelho próximo de banheiras, chuveiros, lavatórios ou outros recipientes com água.

Não utilize a temperatura inferiores a 0°C nem superiores a 35°C.

Não utilize o seu aparelho e contacte um Serviço de Assistência Técnica autorizado

Rowenta se o aparelho tiver caído ao chão ou não estiver a funcionar corretamente.

**GARANZIA**  
 O seu aparelho destina-se apenas a uma utilização doméstica. Não pode ser utilizado para fins profissionais. A garantia torna-se nula e inavaliada no caso de uma utilização incorreta.

**PROTEÇÃO DO MEIO AMBIENTE EM PRIMEIRO LUGAR!**  
 (1) O seu aparelho contém materiais que podem ser recuperados ou reciclados.

Entregue-o num ponto de recolha para possibilitar o seu tratamento.

Reciclagem das baterias  
 Para retirar os acumuladores NiMH, descarregue totalmente os acumuladores antes da desmontagem. Abra os compartimentos do aparelho com uma ferramenta, corte as ligações e recicle os acumuladores com segurança.



